

折りたたみ コンテナハウス



折りたたみコンテナの特徴

輸送コスト削減：4 t ユニックで、3 棟の輸送が可能。

建設コストの削減：設営作業員が少数。
ユニック、フォークリフトで設営可能。

保管コストの削減：6 m × 3 m 高さ 4 0 cm で保管が可能。

断熱効果：天井と壁面に、断熱材を使用。

現在の主な利用例

自治体の災害対策備品：災害時の臨時救護所、休憩所、備品倉庫 等々

建設関係：現場事務所、備品倉庫、休憩所 等々

病院関係：出張臨時診療所、備品保管庫、職員休憩所 等々

屋外大型イベント：仮設事務局、備品倉庫、休憩所 等々

農業関係：仮設販売所、収穫物保管庫、備品倉庫、休憩所 等々

分類	見出し	仕様
サイズ	拡張サイズ (mm) L*W*H	L5800*W2500*H2390
	内部スペース (mm) L*W*H	L5635*W2370*H2265
	折りたたみサイズ (mm) L*W*H	長さ5800*幅2500*高さ360
	重量 (KG)	1100
	40HQ	12セット
鉄骨構造	丸薬	亜鉛メッキパイプ
	梁	亜鉛メッキパイプ
ボード	屋根	14.5㎡ 断熱ロックウール
	壁	50mm断熱ロックウールカラー鋼板
	地面	16mmA級耐火クロスボード
アクセサリ	ウィンドウ	950mm×1200mm シングルガラス両押し (950型壁パネル)
	ドア	920mm×2030mm スチールドア (壁パネル950枚)
ペイント	一体型フレーム保護コーティング	カーポリ高光沢エナメル

標準サイズ

販売価格：120万+納品輸送費



腐食と防水対策！

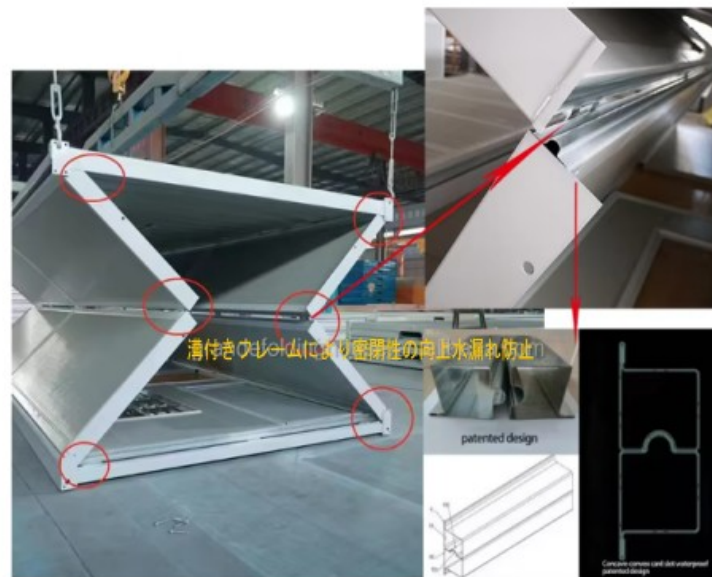


亜鉛メッキ鋼製のフルフレーム

1. **耐腐食性**：亜鉛コーティングは鋼の腐食を防ぎ、長期的な耐久性を保証します。
2. **耐候性**：亜鉛メッキ鋼は、さまざまな気候でも性能を維持します。
3. **耐酸性及び耐アルカリ性**：化学物質にさらされる環境に適しています。
4. **溶接性**：亜鉛メッキ鋼は、溶接性に優れており、建設プロセス(加工)を容易にします。

折りたたみコンテナハウスの腰部に溝付き防水材を使用

1. **強化された密閉性**：溝付の設計により、密閉性が確保され、水漏れを防止します。
2. **耐久性**：水による損傷に対する保護が強化され、構造の安全性が向上します。
3. **耐候性**：さまざまな気象条件に耐え、内部の乾燥を維持します。
4. **長寿命**：腐食のリスクを軽減することで、コンテナの寿命を延ばします。



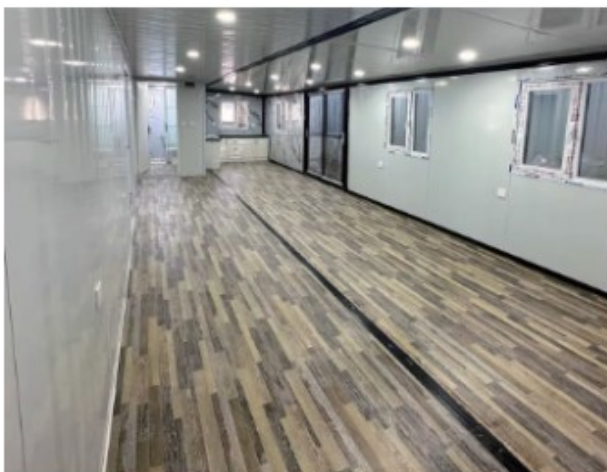


組立状況

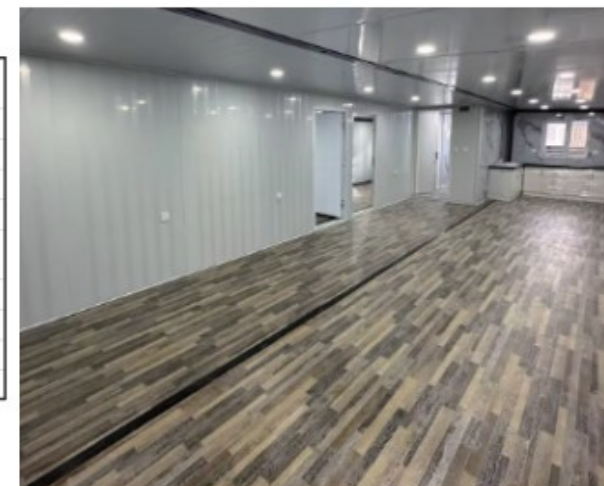




カラーバリエーション



40フィートサイズ	オープンサイズ: 11800*6240*2480mm, 折り畳みサイズ: 11800*2200*2480mm, 総面積 74.34(m ²)
主材料	亜鉛メッキフレームは一体溶接、プラスチックスプレー
重み	40フィート×5トン
屋根	サンドイッチパネル75mm耐火難燃性eps断熱材
吊り天井	T0.25mmタイプ-200シーリングプレート
サイドとフロントリアの壁パネル	75mm Fireproof Flame Retardant Eps Insulation Sandwich Panel
内部パーティション	サンドイッチパネル50mm耐火難燃性eps断熱材
床	2mm PVCフロアレザー + 18mmガラスマグネシウムボード
ドア	5層増れた複アルミドア + 中空金属スイングドア
ウィンドウ	アルミニウム合金 (2層地味強化ガラス)



拡張ハウスバージョン

販売価格：20フィートタイプ = 500万 + 納品輸送費
40フィートタイプ = 600万 + 納品輸送費